

# MANUAL DE INSTALACIÓN POL 4

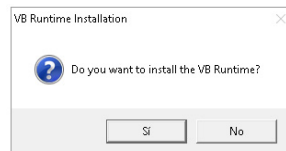
## Systorg Project

El software POL 4 solo está únicamente disponible para sistema operativo Windows. El instalador que se incluye en el proyecto se puede instalar tanto en Windows 7 como en Windows 10.

En un mismo instalador están integrados los 3 programas que componen el sistema POL (Pol Setup, POL Control y POL Display Manager)

La única diferencia de instalar POL en Windows 7 y Windows 10 es que en Windows 7 se debe instalar el programa Visual Basic Runtime, hemos detectado que en Windows 10 no es necesario instalarlo.

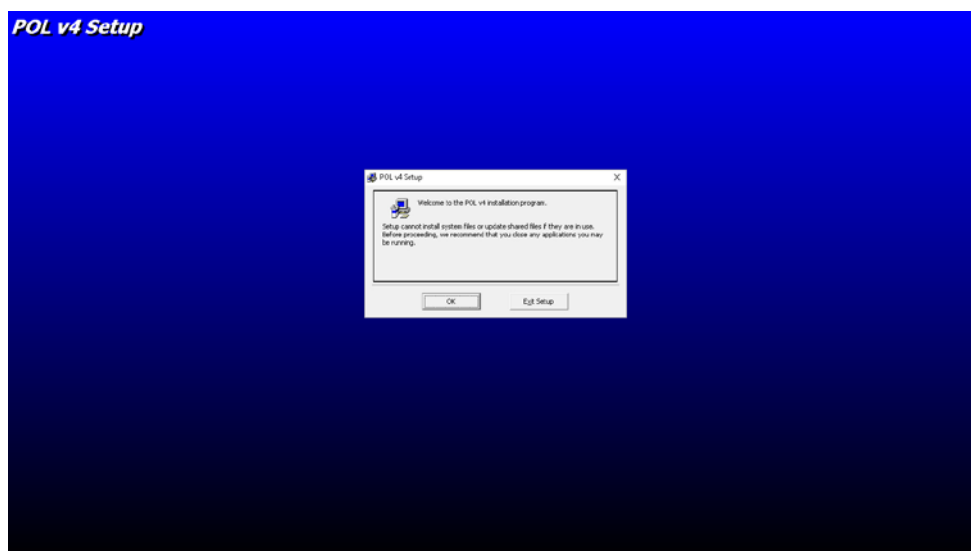
1 - Instalar el archivo "Msvbvm50.exe" que hay dentro la carpeta "VB Runtime".



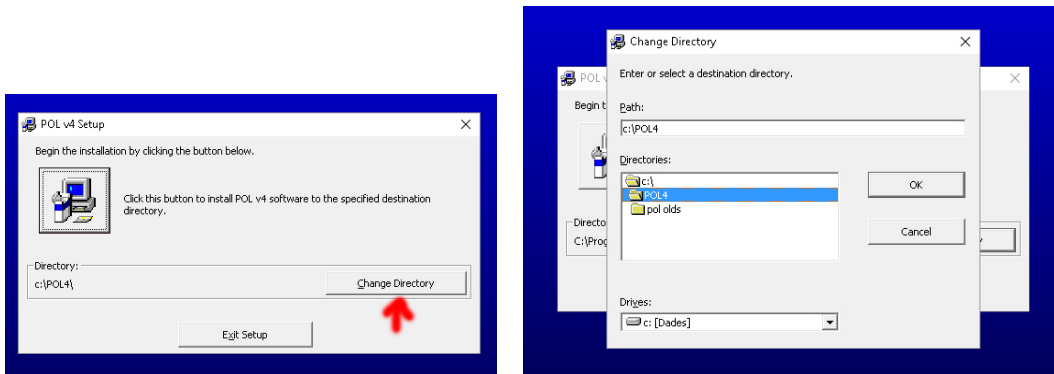
2 – A continuación, crear una carpeta en el disco duro del ordenador llamada POL4, quedaría como "C:\POL4", esta carpeta se debe compartir en red con todos los usuarios con permiso de escritura y lectura.

3 - Instalar el paquete de software des de la carpeta "Instalador POL" ejecutando el archivo "setup.exe".

Nom	Data de modificació	Tipus	Mida
Support	10/11/2016 12:15	Carpeta de fibres	
CHANGELOG.txt	15/8/2011 23:50	Document de text	2 kB
dll.txt	22/7/2010 10:04	Document de text	0 kB
POL Setup 40.CAB	24/8/2011 0:07	Compressor WinR...	5.690 kB
setup.exe	18/6/1998 0:00	Aplicació	138 kB
SETUP.LST	24/8/2011 0:07	Fiber LST	6 kB



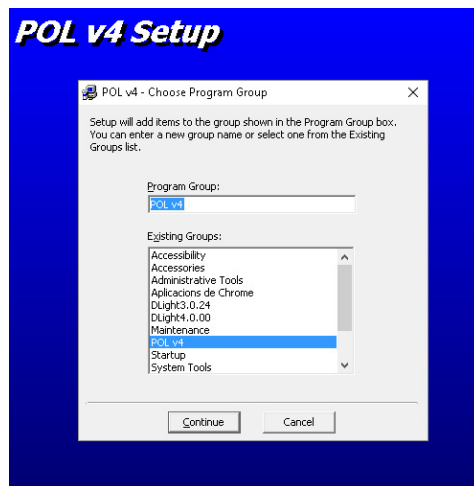
4- En el momento que aparece esta pantalla, escoger instalar el software en la carpeta que hemos creado en "C:\POL4".



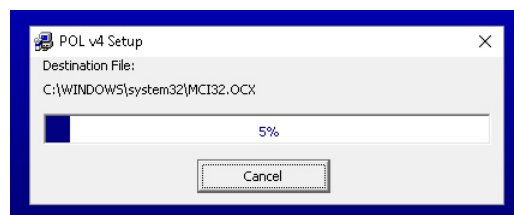
5- Para proseguir con la instalación clicar en este botón



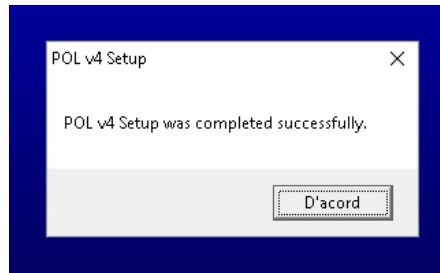
6- Aparecerá esta pantalla y clicar en Continuar



7- Esta barra indica el proceso de instalación



8- Finalmente clicando Aceptar concluye la instalación de POL4



9 – Finalizado el proceso, de deben actualizar los ejecutables, substituyendo los que se encuentran en la carpeta "C:\POL4" por los que adjuntamos en la carpeta de instalación. Estos tres ejecutables se encuentran en la carpeta "SOFT POL 4" y su icono es un gusano de color negro.

Dades (C:) > POL4			
Nom	Data de modificació	Tipus	Mida
ADSCOMM.DLL	1/6/2000 19:53	Extensió de l'aplic...	160 kB
ADSEMO.DLL	12/2/2000 1:04	Extensió de l'aplic...	52 kB
Adsio.dll	20/10/2000 12:01	Extensió de l'aplic...	52 kB
comdlg32.ocx	22/5/2000 18:58	Control ActiveX	138 kB
CPUID32.DLL	14/7/1995 11:34	Extensió de l'aplic...	15 kB
IOImage3.dll	11/9/2004 7:46	Extensió de l'aplic...	116 kB
ipl.dll	7/7/1997 16:48	Extensió de l'aplic...	27 kB
iplm5.dll	7/7/1997 17:14	Extensió de l'aplic...	1.034 kB
iplm6.dll	7/7/1997 17:21	Extensió de l'aplic...	1.054 kB
iplp5.dll	7/7/1997 17:01	Extensió de l'aplic...	980 kB
iplp6.dll	7/7/1997 17:07	Extensió de l'aplic...	999 kB
iplpx.dll	7/7/1997 16:54	Extensió de l'aplic...	998 kB
MSCOMCTL.OCX	20/12/2002 15:02	Control ActiveX	1.053 kB
MSCOMM32.OCX	24/6/1998 2:00	Control ActiveX	102 kB
MSWINSCK.OCX	6/12/2000 1:00	Control ActiveX	107 kB
POL Control 4.exe	9/9/2011 0:25	Aplicació	544 kB
POL Display Manager 4.exe	9/9/2011 0:35	Aplicació	220 kB
POL Setup 40.exe	1/9/2011 0:17	Aplicació	1.316 kB
ST&UNST.LOG	16/1/2017 15:05	Document de text	6 kB

10 – La primera vez que se ejecuta "Pol Control 4.exe" el firewall de Windows te preguntará si si le das permiso de acceso, es muy importante indicar que si, pues de lo contrario no se comunicaría con POL Display Manager y las conexiones que utilizan red no funcionarían, por ejemplo el protocolo OSC.

11- Disfruta del programa